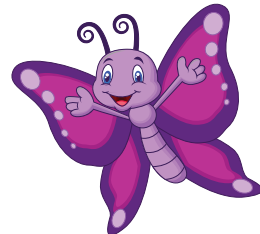
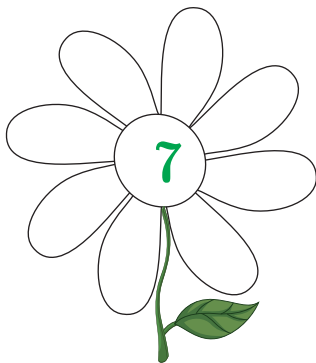


Evaluare sumativă - grupa mare

1. Desparte în silabe și apoi reprezintă grafic silabele în dreptunghi. Încercuiește imaginile a căror denumire au trei silabe.



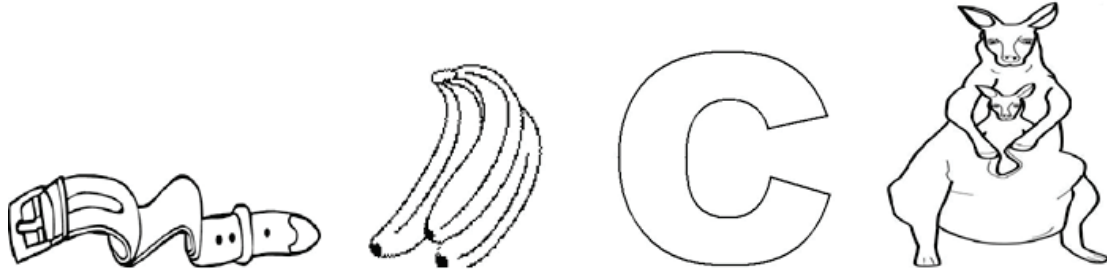
2. Colorează tot atâtea petale florilor, câte indică cifrele.



3. Dă-i Zânei larna ce i se potrivește.



4. Colorează obiectele care încep cu sunetul indicat.



5. Subliniază al treilea pitic, taie-l pe primul și încercuiește-l pe al șaptelea.



6. Descoperă ce emoții le produc fenomenele meteo, florilor.
Desenează o floare veselă în ghiveci

