

Evaluare

1. Află produsul numerelor:

$3 \times 8 =$

$4 \times 5 =$

$4 \times 10 =$

$8 \times 7 =$

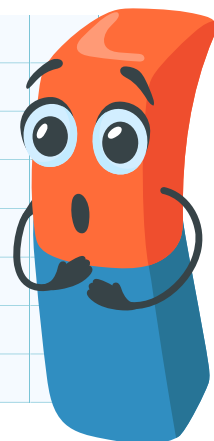
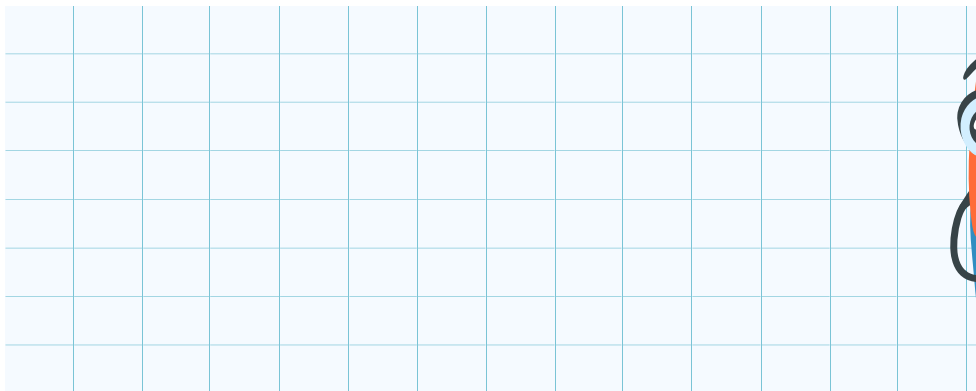
$6 \times 3 =$

$15 \times 6 =$

$5 \times 3 =$

$8 \times 9 =$

$23 \times 4 =$



2. Încercuiește rezultatul corect:

$8 \times 4 = 23; 32; 40$

$10 \times 2 = 12; 10; 20$

$7 \times 6 = 36; 67; 42$

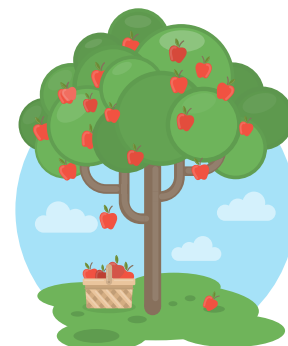
$8 \times 8 = 60; 64; 19$

3. Află numărul :

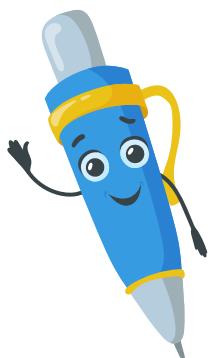
cu 8 mai mare decât 9: _____

de 8 ori mai mare decât 9: _____

cu 8 mai mic decât 9: _____



4. Într-o livadă sunt 6 rânduri cu câte 7 meri, 5 rânduri cu câte 8 pruni și 9 rânduri cu câte 7 gutui. Câți pomi fructiferi sunt în livadă?



5. Calculează:

$9 \times 3 - 19 =$

$7 \times 5 + 37 =$

$92 - 9 \times 8 =$

$31 + 6 \times 10 =$