

Fișă de lucru

Elemente intuitive de geometrie

1. Desenează:

a). o dreaptă orizontală

b) un segment de dreaptă vertical MN

c) o semidreaptă

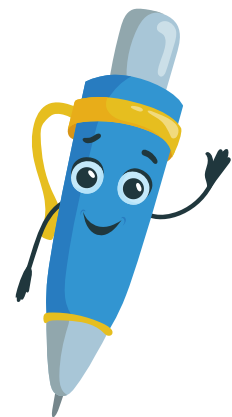
d) un unghi

e) o linie curbă închisă

f) un dreptunghi ABCD

g) un pătrat cu latura de 2 cm

h) o linie frântă deschisă



5. Trasează, cu verde, axele de simetrie pentru fiecare din figurile de mai jos:



6.

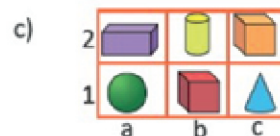
Completează enunțurile pentru a stabili poziția corpurilor geometrice.



Sfera se află pe



În față se află sfera și....



Poziția cilindrului este (.....,).

Poziția conului este (.....,).

7. Observă regula, apoi completează până la capătul rândului.



8. Realizați un desen doar din figuri și corpuri geometrice.

