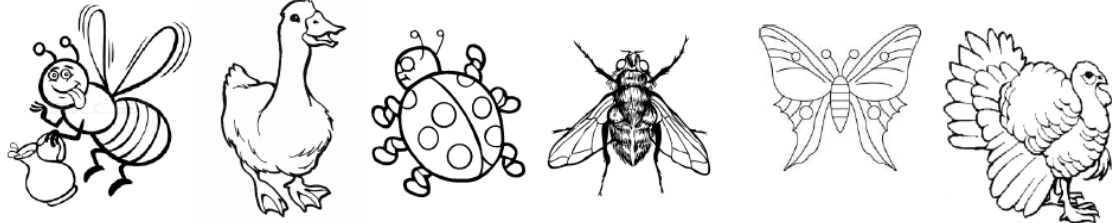


# FIȘA DE LUCRU INTERDISCIPLINARE

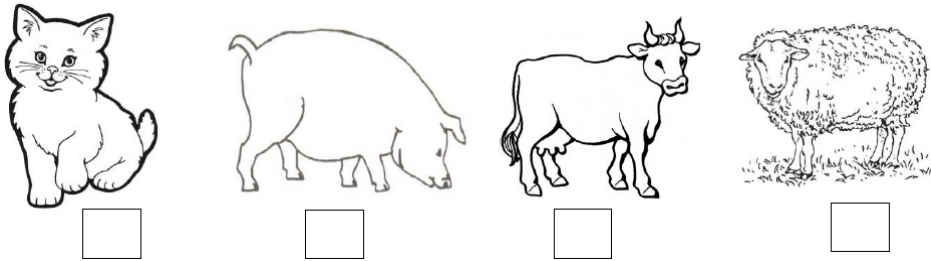
## -Grupa mare-

Prof. Bîrsan Mariana  
Grădinița cu program prelungit „Pinocchio” Craiova

1. Încercuiește insectele, taie cu o linie pe cea care este dăunătoare și colorează-o pe cea de care ne place cel mai mult (este viu colorată).



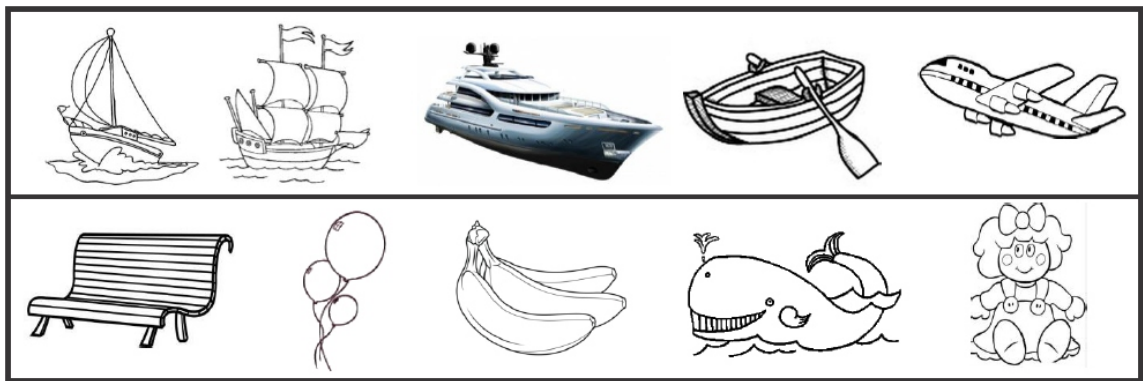
2. Marchează cu X (în casetă) animalele domestice de la care consumăm lapte.



3. Scrie vecinii numerelor

6		8		4		2		4		8		10
---	--	---	--	---	--	---	--	---	--	---	--	----

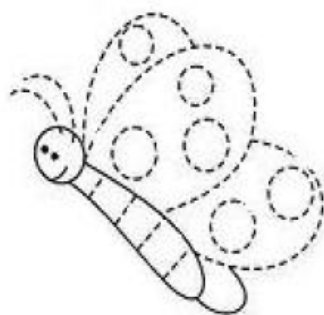
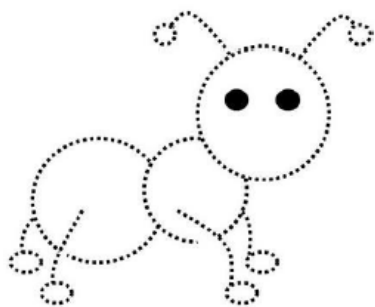
4. Din seria de obiecte taie ce nu se potrivește



5. Continuă șirul respectând ordinea figurilor geometrice.

--	--	--	--	--	--	--	--	--	--	--	--	--

6. Completează desenul unind punctele!



7. Unește fiecare animal cu hrana lui. Descoperă animalul care nu are hrană și desenează-o în caseta liberă.



<input type="text"/>

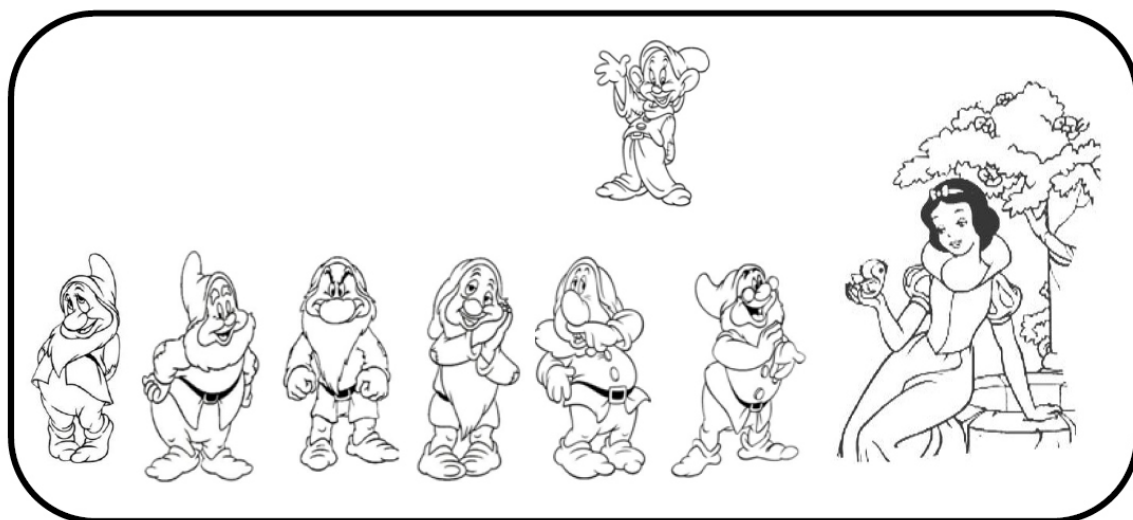
8. Formează perechi între albine și flori. Încercuiește grupa cu mai puține elemente. Scrie în casetă tot atâtea liniuțe câte albine sunt.

					<input type="text"/>

9. Recunoaște povestea din pe care o reprezintă imaginea: (Colorează bulina de lângă povestea corectă): „Fata babei și fata moșneagului” , „Cenușăreasa”  sau „Albă ca Zăpada și cei șapte pitici” . Recunoaște personajele: încercuiește fata harnică și taie cu o linie pe fata leneșă.



10. Într-o poeniță se joacă 6 pitici. Albă ca Zăpada îl cheamă și pe celălalt. Câți pitici se joacă acum în poieniță?



$$\square + \square = \square$$